



ФЕДЕРАЛЬНАЯ СЛУЖБА
ГОСУДАРСТВЕННОЙ СТАТИСТИКИ

Среднесписочная численность и начисленная заработная плата по Белгородской области



за февраль 2023 года



ФЕДЕРАЛЬНАЯ СЛУЖБА
ГОСУДАРСТВЕННОЙ СТАТИСТИКИ

Среднесписочная численность и начисленная заработная плата по Белгородской области

за февраль 2023 года

- 01 Среднемесячная номинальная начисленная заработная плата
- 02 Динамика средней номинальной и реальной заработной платы
- 03 Динамика среднемесячной номинальной начисленной заработной платы
- 04 Распределение средней номинальной начисленной заработной платы
- 05 Среднесписочная численность работников
- 06 Динамика среднесписочной численности работников



СРЕДНЕМЕСЯЧНАЯ НОМИНАЛЬНАЯ НАЧИСЛЕННАЯ ЗАРАБОТНАЯ ПЛАТА

рублей

январь - февраль 2023 года

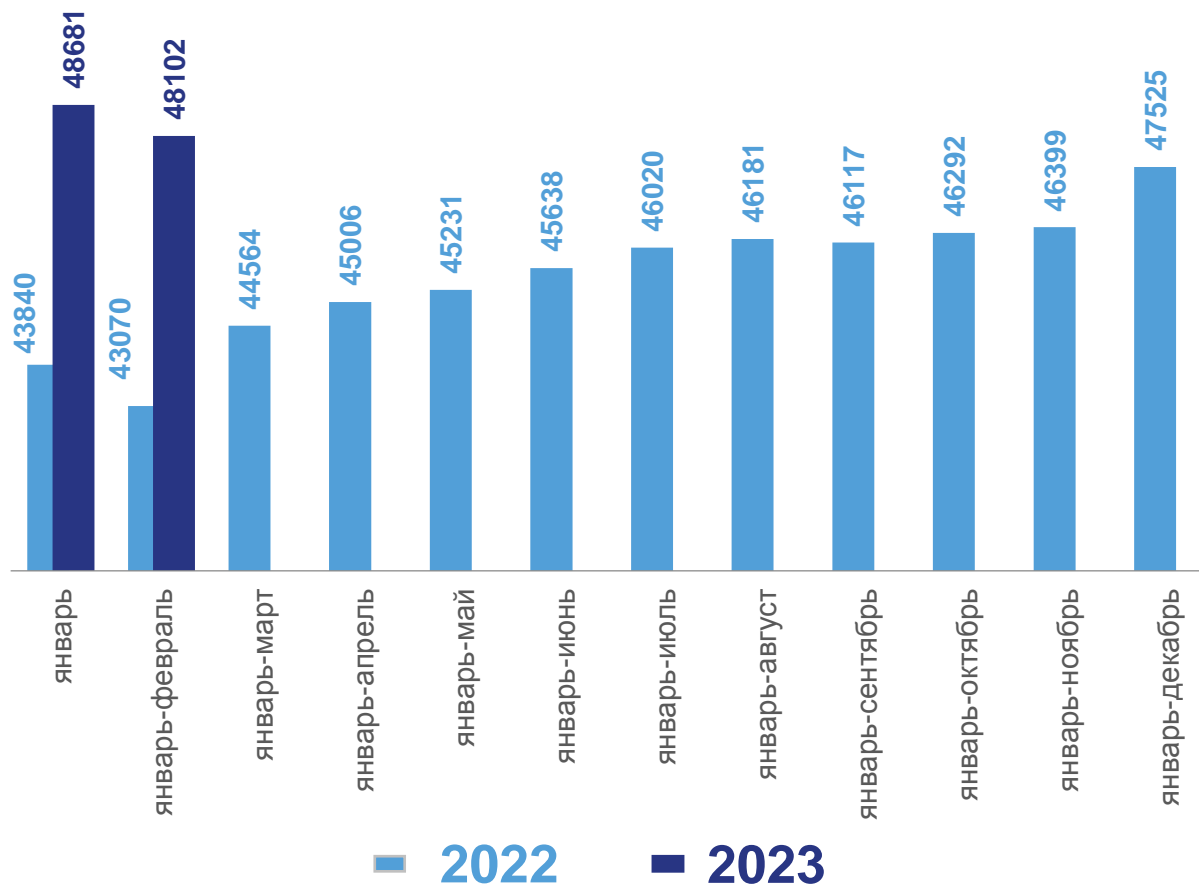
48 102

111,7%

номинальная заработная плата к январю-февралю 2022 года

99,2%

реальная заработная плата к январю-февралю 2022 года



Январь - февраль 2022 года

43 070

115,6%

номинальная заработная плата к январю-февралю 2021 года

105,6%

реальная заработная плата к январю-февралю 2021 года





СРЕДНЕМЕСЯЧНАЯ НОМИНАЛЬНАЯ НАЧИСЛЕННАЯ ЗАРАБОТНАЯ ПЛАТА *

в % к общеобластному уровню

общеобластной уровень

январь-февраль
2023 года

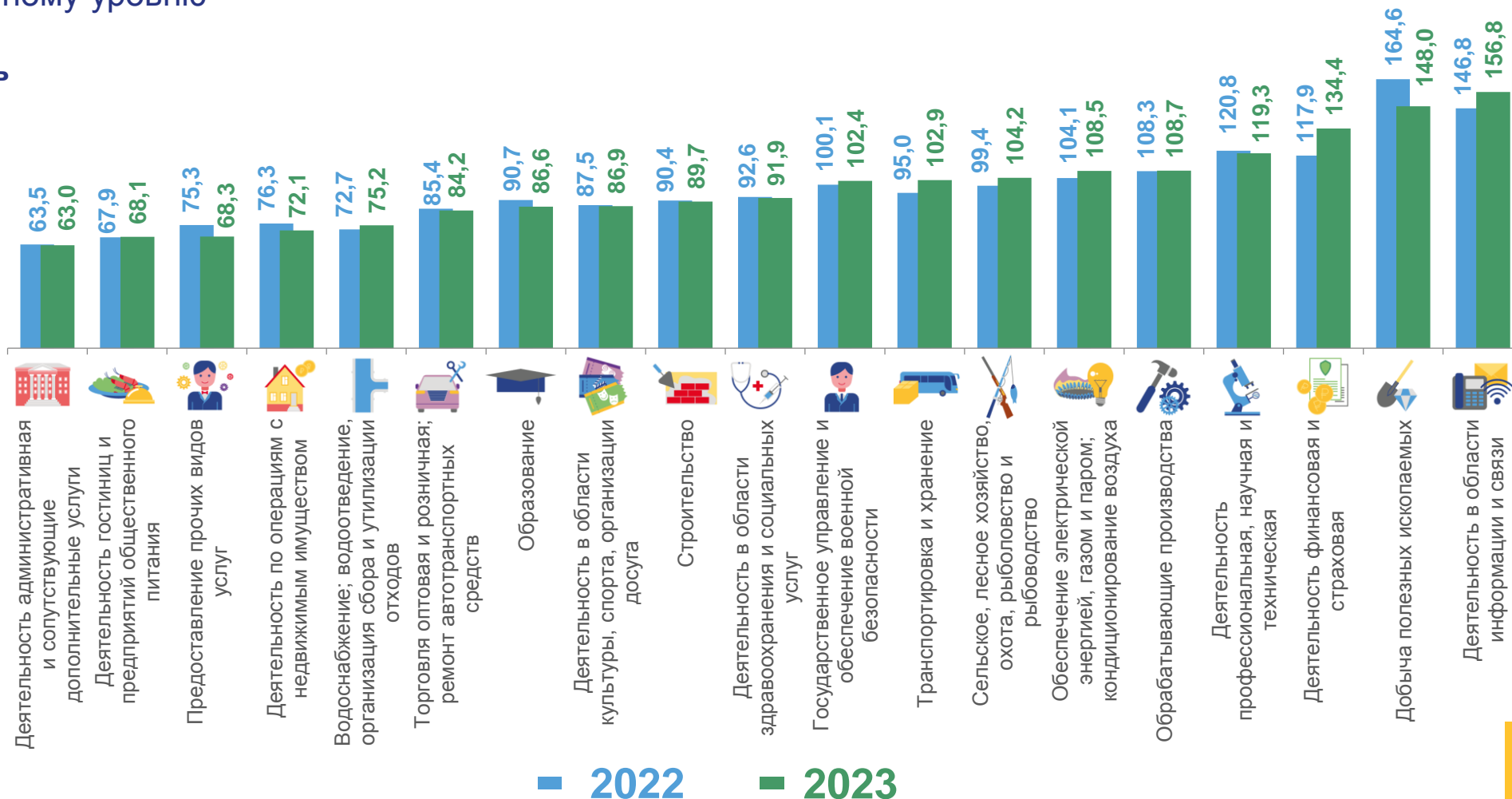
+11,7%

к январю-февралю 2022 года

январь-февраль
2022 года

+15,6%

к январю-февралю 2021 года



* по видам экономической деятельности





СРЕДНЕМЕСЯЧНАЯ НОМИНАЛЬНАЯ НАЧИСЛЕННАЯ ЗАРАБОТНАЯ ПЛАТА *

рублей



февраль 2023 года

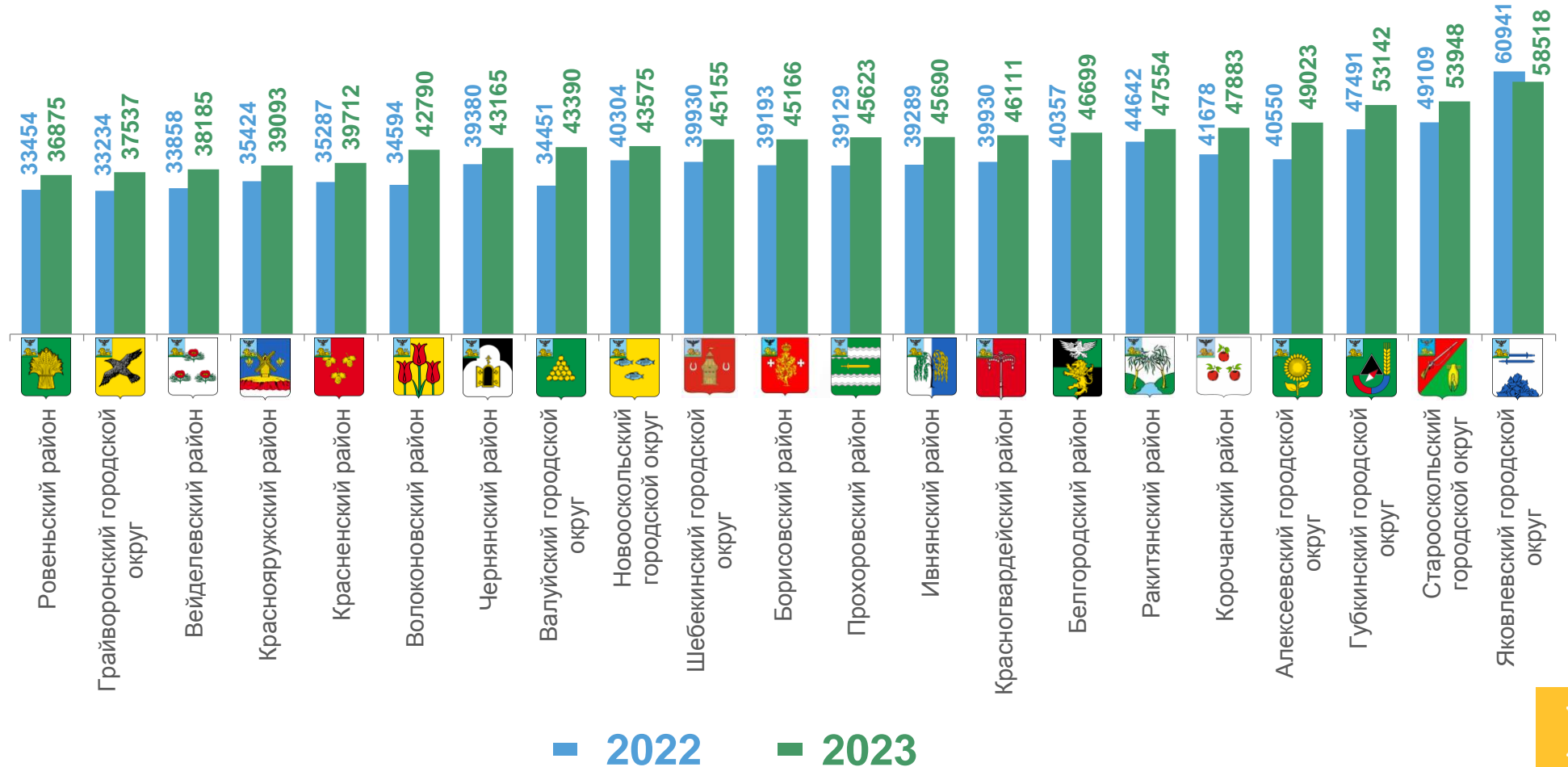
55 319

заработная плата по г. Белгороду

февраль 2022 года

48 647

заработная плата по г. Белгороду



■ 2022

■ 2023

* по муниципальным районам и городским округам, без внешних совместителей; по организациям, не относящимся к субъектам малого предпринимательства



СРЕДНЕМЕСЯЧНАЯ НОМИНАЛЬНАЯ НАЧИСЛЕННАЯ ЗАРАБОТНАЯ ПЛАТА *

Белгородская Воронежская Курская Липецкая Тамбовская

январь-февраль 2023 года,
рублей

48 102 47 283 46 335 46 092 39 217

февраль 2023 года,
рублей

47 326 47 265 45 936 45 232 38 871

февраль 2023 года в %
к февраль 2022 года

112,2 116,9 118,6 109,6 120,1

ДИНАМИКА СРЕДНЕЙ НОМИНАЛЬНОЙ И РЕАЛЬНОЙ ЗАРАБОТНОЙ ПЛАТЫ

в % к соответствующему периоду предыдущего года

февраль 2023 года

47 326

рублей, заработная плата по Белгородской области

112,2%

номинальная заработная плата к февралю 2022 года

99,6%

реальная заработная плата к февралю 2022 года

февраль 2022 года

42 169

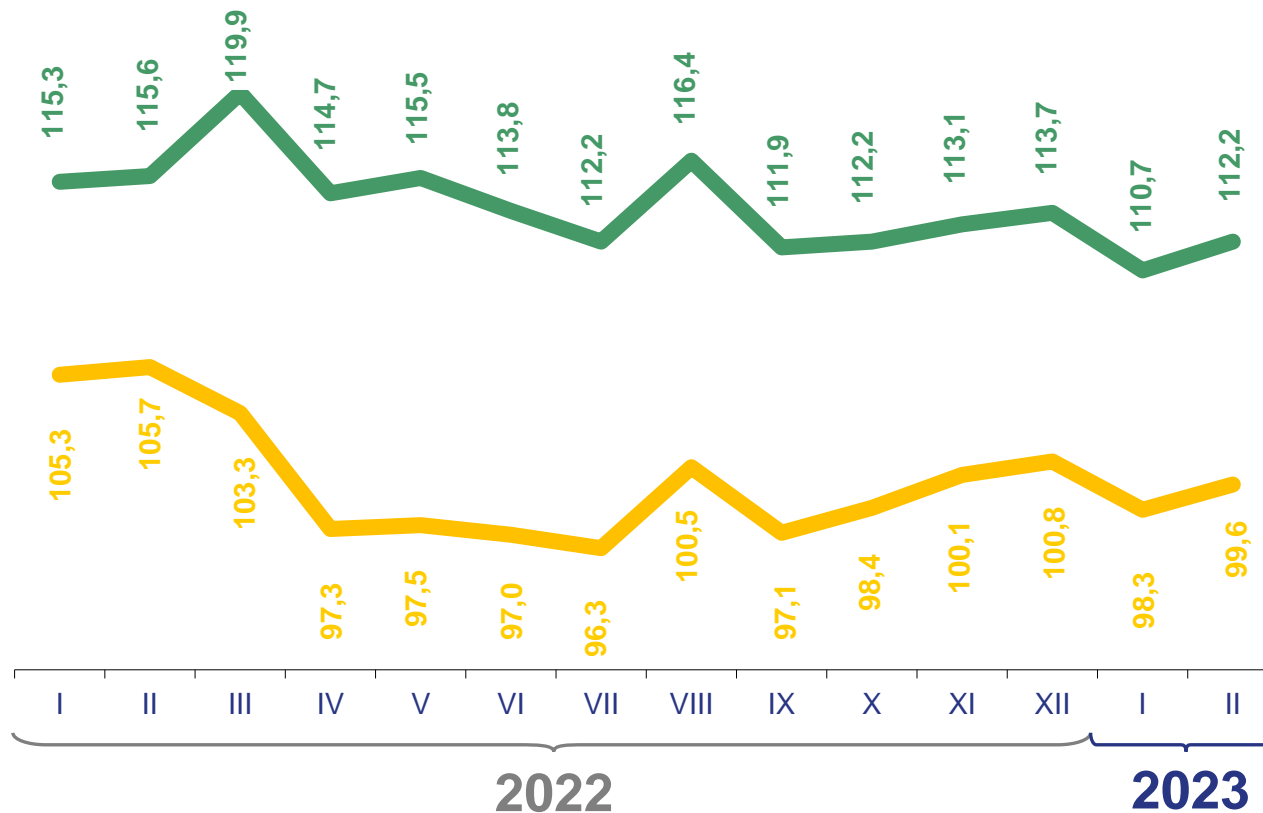
рублей, заработная плата по Белгородской области

115,6%

номинальная заработная плата к февралю 2021 года

105,7%

реальная заработная плата к февралю 2021 года



— Номинальный размер заработной платы

— Реальный размер заработной платы





ДИНАМИКА СРЕДНЕМЕСЯЧНОЙ НОМИНАЛЬНОЙ НАЧИСЛЕННОЙ ЗАРАБОТНОЙ ПЛАТЫ *

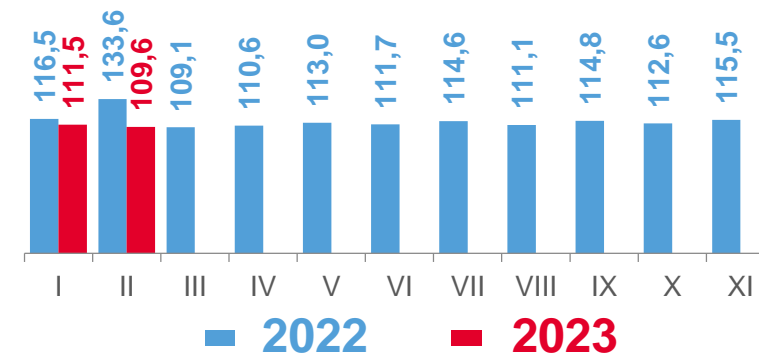
2023 год в % к соответствующему периоду 2022 года



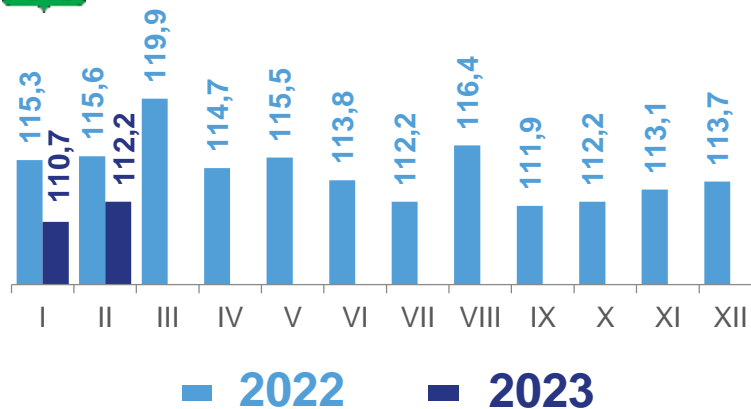
Воронежская область



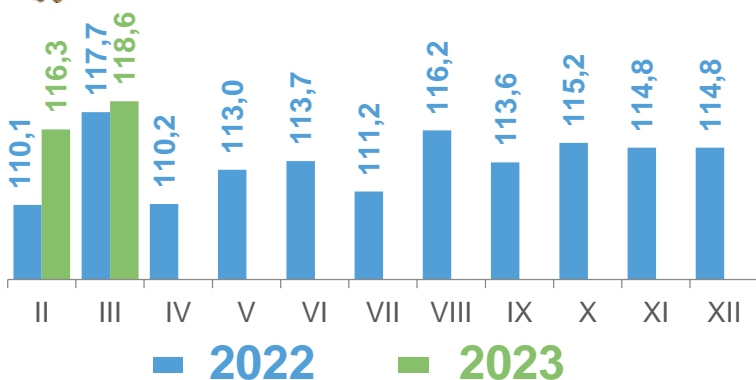
Липецкая область



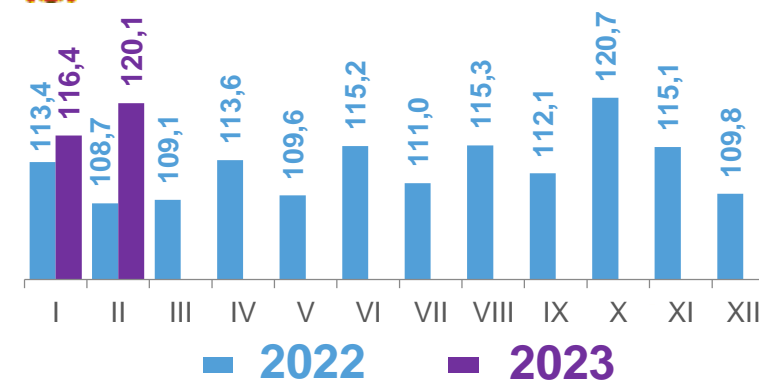
Белгородская область



Курская область



Тамбовская область



* в разрезе областей Центрально-Черноземного района



РАСПРЕДЕЛЕНИЕ СРЕДНЕЙ НОМИНАЛЬНОЙ НАЧИСЛЕННОЙ ЗАРАБОТНОЙ ПЛАТЫ * рублей

февраль 2023 года

в области здравоохранения и социальных услуг

43 078

в области образования

42 080



* по видам экономической деятельности





СРЕДНЕСПИСОЧНАЯ ЧИСЛЕННОСТЬ РАБОТНИКОВ *

без внешних совместителей, тысяч человек

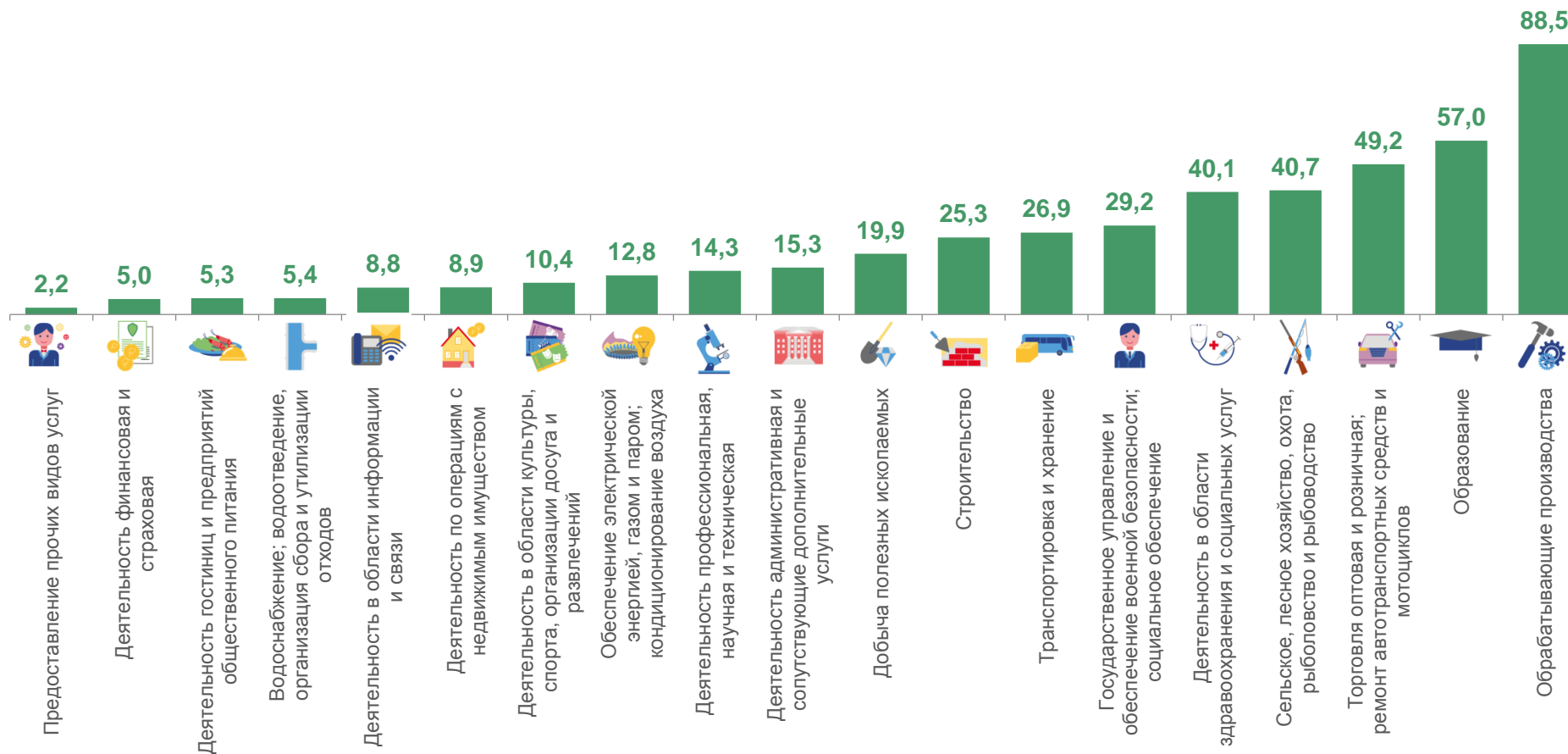
февраль 2023 года

465,1

всего по Белгородской области

+0,2%

к январю 2023 года



* по видам экономической деятельности





СРЕДНЕСПИСОЧНАЯ ЧИСЛЕННОСТЬ РАБОТНИКОВ *

ТЫСЯЧ ЧЕЛОВЕК

февраль 2023 года

360,6

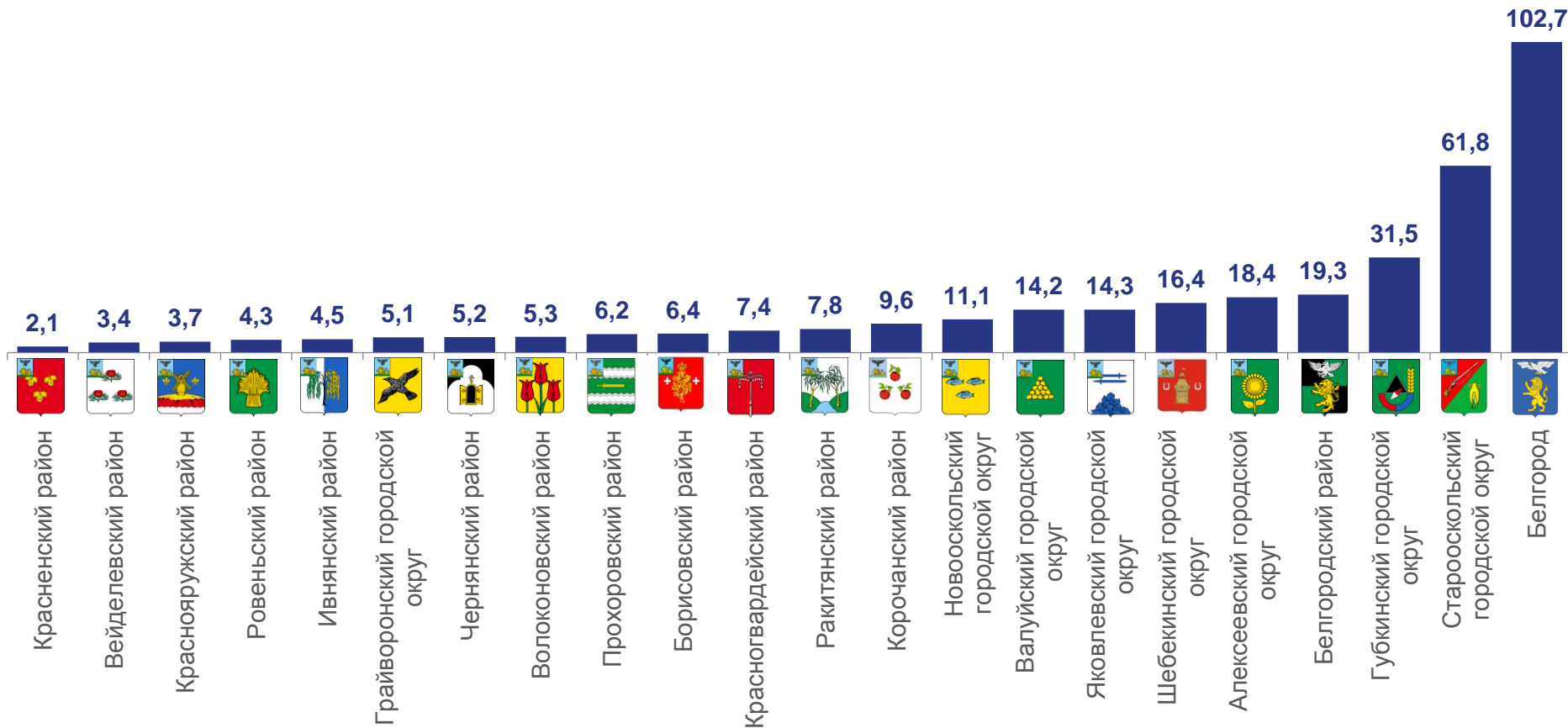
всего по Белгородской области

98,8%

к февралю 2022 года

100,1%

к январю 2023 года



* по муниципальным районам и городским округам, без внешних совместителей; по организациям, не относящимся к субъектам малого предпринимательства





ДИНАМИКА СРЕДНЕСПИСОЧНОЙ ЧИСЛЕННОСТИ РАБОТНИКОВ

без внешних совместителей, в % к соответствующему периоду предыдущего года

февраль 2023 года

465,1

тысяч человек, всего по Белгородской области

100,2%

к январю 2023 года

100,2%

к февралю 2022 года

февраль 2022 года

463,7

тысяч человек, всего по Белгородской области

99,8%

к январю 2022 года

98,5%

к февралю 2021 года

